

# RAPPORT GSM

## MANDAT DYNAMIQUE

Durée minimum de placement recommandée :

5 ans

RISQUE PLUS FAIBLE RISQUE PLUS ÉLEVÉ

Rendement potentiellement plus faible Rendement potentiellement plus élevé

1	2	3	4	5*	6	7
---	---	---	---	----	---	---

Octobre 2022

## DESCRIPTION DU MANDAT

Une gestion pour dynamiser votre patrimoine sur le long terme (à partir de 5 ans). Le mandat a pour objectif de combiner la croissance du capital à long terme et une discipline dans la gestion des risques pour s'adapter rapidement aux fragilités de marché. La recherche de performance au-delà de son horizon d'investissement est ainsi au cœur des décisions de ce mandat.

Le mandat est composé exclusivement de Fonds Carmignac. L'investissement dans les fonds présente un risque de perte en capital.

## POINTS CLÉS

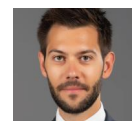
- **Gagnez du temps.** La gestion est déléguée à une équipe de professionnels pour piloter votre épargne dans le respect de votre objectif et de votre profil.
- **Diversifiez vos investissements.** Votre capital est réparti sur un ensemble de classes d'actifs et de pays au travers des Fonds Carmignac et vous évite ainsi de concentrer vos risques.
- **Se distinguer des indices.** Vos investissements s'appuient sur les convictions d'une équipe indépendante visant à saisir les opportunités et réduire les risques.
- **Investissez Responsable.** Notre mandat est de gérer efficacement votre épargne. L'investissement responsable est intrinsèquement lié à la réalisation de cette mission.

## ALLOCATION D'ACTIFS

<b>Stratégies actions</b>	<b>61.26%</b>
Carmignac Portfolio Investissement	34.19%
Carmignac Portfolio Emergents	3.54%
Carmignac Portfolio Climate Transition	4.52%
Carmignac Portfolio Emerging Discovery	3.04%
Carmignac Portfolio Grande Europe	6.41%
Carmignac Portfolio Grandchildren	9.57%
<b>Stratégies diversifiées</b>	<b>18.88%</b>
Carmignac Portfolio Patrimoine	18.88%
<b>Stratégies obligataires</b>	<b>12.95%</b>
Carmignac Portfolio Sécurité	3.99%
Carmignac Portfolio Flexible Bond	6.48%
Carmignac Court Terme	2.48%
<b>Stratégies alternatives</b>	<b>4.92%</b>
Carmignac Portfolio Long-Short European Equities	4.92%
<b>Liquidités, emplois de trésorerie et opérations sur dérivés</b>	<b>1.99%</b>

## TOP 10 DES POSITIONS (ACTIONS ET OBLIGATIONS)

Nom	Pays	Secteur	%
NOVO NORDISK AS	Danemark	Santé	2.48%
MICROSOFT CORP	Etats-Unis	Technologies de l'Information	2.29%
ORACLE	Etats-Unis	Technologies de l'Information	1.68%
ELI LILLY & CO.	Etats-Unis	Santé	1.66%
HERMES INTERNATIONAL	France	Consommation Discrétionnaire	1.42%
ELEVANCE HEALTH	Etats-Unis	Santé	1.40%
SCHLUMBERGER	Etats-Unis	Energie	1.40%
AIRBUS GROUP	France	Industrie	1.32%
S&P GLOBAL	Etats-Unis	Finance	1.21%
AMAZON.COM INC	Etats-Unis	Consommation Discrétionnaire	1.16%
<b>Total</b>			<b>16.02%</b>



P.-E. Bonenfant



J.-M. Viguié

## CHIFFRES CLÉS

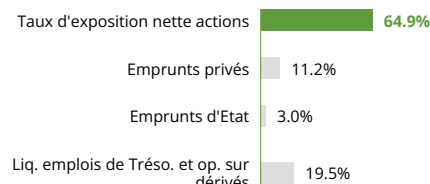
**Taux d'exposition nette actions :** 64.9%

**Bornes exposition actions :** 30 à 100%

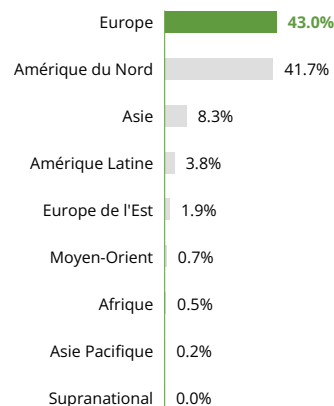
## INDICATEUR DE RÉFÉRENCE<sup>(1)</sup>

65% MSCI All Country World (EUR, dividendes nets réinvestis) + 35% ICE BofA Global Bond Market Index Hedged (EUR, coupons réinvestis).

## RÉPARTITION PAR CLASSE D'ACTIFS



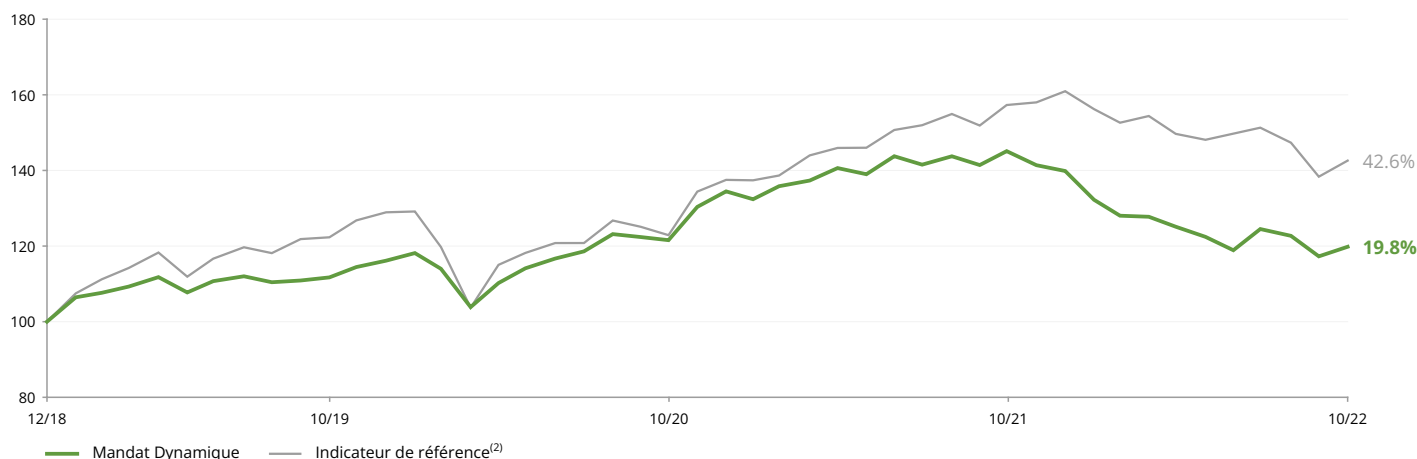
## RÉPARTITION GÉOGRAPHIQUE



## TOP 5 DES PAYS EUROPE

France	11.55%
Danemark	5.33%
Allemagne	4.81%
Royaume-Uni	4.47%
Pays-Bas	3.09%

PERFORMANCE THÉORIQUE<sup>(1)</sup> CUMULÉE DU MANDAT



PERFORMANCES (%)

	Performances théoriques <sup>(1)</sup> cumulées					Performances théoriques <sup>(1)</sup> annualisées	
	Depuis le 31/12/2021	1 Mois	1 an	3 ans	Depuis le 31/12/2018	3 ans	Depuis le 31/12/2018
Mandat Dynamique	-14.32	2.16	-17.43	7.27	19.85	2.97	5.46
Indicateur de référence <sup>(2)</sup>	-11.40	3.07	-9.35	16.58	42.60	5.24	9.69

Les performances passées ne préjugent pas des performances futures

(1) En tant que client, veuillez vous référer à votre relevé de situation mensuel pour suivre l'évolution de la performance de votre mandat. Jusqu'au 31/12/2020 toutes les performances sont calculées à partir des performances mensuelles des portefeuilles de même profil n'ayant subi aucune modification au cours de l'année de référence (tels qu'apport, retrait, modification de profil) de nature à fausser la performance. A partir du 31/12/2020, les données présentées sont calculées à partir de portefeuilles théoriques, valorisés tous les jours en fonction des fonds sous-jacents. Les performances théoriques sont nettes de frais de gestion, brutes de fiscalité et aucune commission de surperformance n'est appliquée.

(2) Indicateur de référence : 65% MSCI All Country World (EUR, dividendes nets réinvestis) + 35% ICE BofA Global Bond Market Index Hedged (EUR, coupons réinvestis). Jusqu'au 31/12/2020, l'indicateur de référence était 100% MSCI All Country World (EUR). Les performances sont présentées selon la méthode du chaînage. Indicateur de référence : 65% MSCI All Country World (EUR, dividendes nets réinvestis) + 35% ICE BofA Global Bond Market Index Hedged (EUR, coupons réinvestis). Jusqu'au 31/12/2020, l'indicateur de référence était 100% MSCI All Country World (EUR). Les performances sont présentées selon la méthode du chaînage.



INFORMATIONS LÉGALES IMPORTANTES

Communication Publicitaire. Source: Carmignac au 31/10/22.

Ce document ne peut être reproduit en tout ou partie, sans autorisation préalable de la société de gestion. Il ne constitue ni une offre de souscription, ni un conseil en investissement. Les informations contenues dans ce document peuvent être partielles et sont susceptibles d'être modifiées sans préavis.

Ce document a été préparé à partir d'un portefeuille théorique. Le contenu et les performances du portefeuille du client seront différents en raison de souscriptions, changement de profil, versements, rachats (liste non exhaustive) non pris en compte dans ce document. Si vous êtes client de la Gestion sous mandat, veuillez vous référer à votre relevé de situation mensuel.

L'accès aux Fonds peut faire l'objet de restriction à l'égard de certaines personnes ou de certains pays. Ils ne peuvent notamment être offerts ou vendus, directement ou indirectement, au bénéfice ou pour le compte d'une « U.S. person » selon la définition de la réglementation américaine « Regulation S » et/ou FATCA. Les Fonds présentent un risque de perte en capital. Les risques, les frais courants et les autres frais sont décrits dans les DICI (Document d'Information Clé pour l'Investisseur). Les prospectus, DICI, et rapports annuels des Fonds sont disponibles sur le site [www.carmignac.fr](http://www.carmignac.fr) et sur simple demande auprès de la Société de Gestion. Les DICI doivent être remis au souscripteur préalablement à la souscription. La société de gestion peut décider à tout moment de cesser la commercialisation dans votre pays. Les investisseurs peuvent avoir accès à un résumé de leurs droits en français sur le lien suivant à la section 6 intitulée Résumé des droits des investisseurs : [https://www.carmignac.fr/fr\\_FR/article-page/informations-reglementaires-3862](https://www.carmignac.fr/fr_FR/article-page/informations-reglementaires-3862).

Les Fonds sont des fonds communs de placement de droit français conformes à la directive OPCVM. Carmignac Portfolio désigne les compartiments de la SICAV Carmignac Portfolio, société d'investissement de droit luxembourgeois conforme à la directive OPCVM.

La référence à certaines valeurs ou instruments financiers est donnée à titre d'illustration pour mettre en avant certaines valeurs présentes ou qui ont été présentes dans les portefeuilles des Fonds de la gamme Carmignac. Elle n'a pas pour objectif de promouvoir l'investissement en direct dans ces instruments, et ne constitue pas un conseil en investissement. La Société de Gestion n'est pas soumise à l'interdiction d'effectuer des transactions sur ces instruments avant la diffusion de la communication. Les portefeuilles des Fonds Carmignac sont susceptibles de modification à tout moment.